

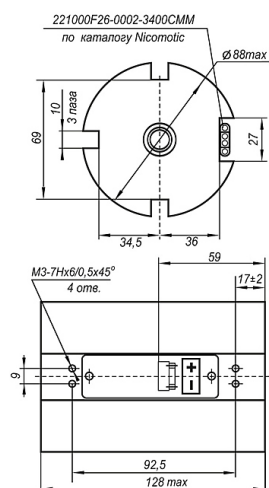


ТХЛ 6-М1



Назначение

Литиевые батареи являются первичными источниками тока постоянной готовности и предназначены для обеспечения электроэнергией автономной аппаратуры внутритрубных инспекционных приборов и могут быть применены в качестве автономного источника электроэнергии постоянного тока для питания электронных устройств и приборов.

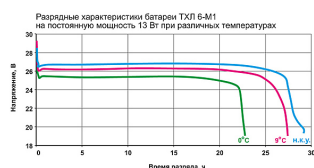


Наименование параметра	Значение
Напряжение разомкнутой цепи (В)	29.50
Номинальная ёмкость (А·ч)	11.00
Конечное напряжение разряда, не менее (В)	19.00
Максимальный ток разряда (А)	2.60
Номинальный ток разряда (А)	0.50
Температурный диапазон (°С)	-30..+60
Масса (кг)	1.30
Срок гарантии (лет)	3
Фиксированная мощность (Вт)	12.50
Электрическая энергия (Вт·ч)	280.00

Пример обозначения при заказе: "Батарея ТХЛ 6-М1 ТУ 3483-001-00218710-2005"



При хранении, транспортировании и эксплуатации ЛИТ категорически запрещается проводить нагревание выше 85 °С, заряжать, замыкать накоротко, подвергать воздействию открытого огня, разряжать в режимах, не предусмотренных в технических условиях, деформировать и вскрывать, допускать прямой контакт с водой.



410015, г.Саратов, ул. им. Орджоникидзе Г.К., 11-А



+7 (8452) 96-23-97 / телефон-факс /



+7 (8452) 96-24-06
+7 (8452) 96-00-08



8-800-250-50-44 / отдел маркетинга /

