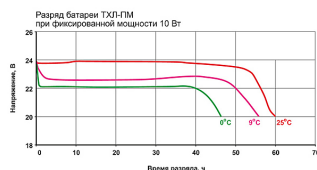
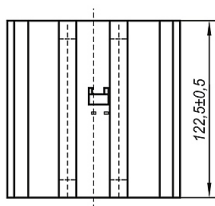
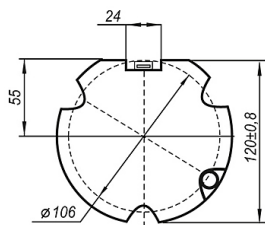




ТХЛ-ПМ



Назначение

Литиевые батареи являются первичными источниками тока постоянной готовности и предназначены для обеспечения электроэнергией автономной аппаратуры внутритрубных инспекционных приборов и могут быть применены в качестве автономного источника электроэнергии постоянного тока для питания электронных устройств и приборов.

Наименование параметра	Значение
Напряжение разомкнутой цепи (В)	25.50
Номинальная ёмкость (А·ч)	22.00
Конечное напряжение разряда, не менее (В)	20.00
Максимальный ток разряда (А)	2.20
Температурный диапазон (°С)	-30..+60
Масса (кг)	1.90
Номинальный ток разряда (А)	1.00
Срок гарантии (лет)	3
Электрическая энергия (Вт·ч)	500.00
Фиксированная мощность (Вт)	10.00

Пример обозначения при заказе: "Батарея ТХЛ ПМ ТУ 3483-001-00218710-2005"



При хранении, транспортировании и эксплуатации ЛИТ категорически запрещается проводить нагревание выше 85 С, заряжать, замыкать накоротко, подвергать воздействию открытого огня, разряжать в режимах, не предусмотренных в технических условиях, деформировать и вскрывать, допускать прямой контакт с водой.



410015, г.Саратов, ул. им. Орджоникидзе Г.К., 11-А



+7 (8452) 96-23-97 / телефон-факс /



+7 (8452) 96-24-06
+7 (8452) 96-00-08



8-800-250-50-44 / отдел маркетинга /

