

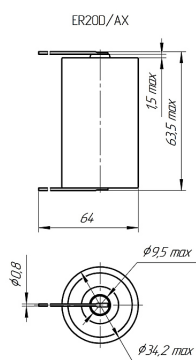


## Источник тока ER20D/AX (D) 3,6В 14Ач литиевый

Элемент питания литиевый ER20D/AX (er34615) высокотокковый, повышенной мощности, электрохимической системы литий-тионилхлорид.

### Область применения

Автономное оборудование, охранные системы, системы сигнализации, электроизмерительные приборы, профессиональная электроника и оборудование (радиобуи, системы слежения, GPS, системы связи GSM)



Наименование параметра	Значение
Номинальное напряжение (В)	3.60
Номинальная ёмкость (А·ч)	14.00
Максимальный ток разряда (А)	1.10
Напряжение разомкнутой цепи (В)	3.65..3.73
Конечное напряжение разряда, не менее (В)	2.00
Номинальный ток разряда (А)	0.10
Максимальный импульсный ток разряда при н.к.у. (А)	3.00
Диапазон рабочих температур (°С)	-30..+60
Масса (кг)	0.10
Срок гарантии (лет)	3

Элемент питания герметичен, не выделяет газов и электролита, работает в любом пространственном положении, допускает возможность последовательно-параллельного соединения в батарее для обеспечения необходимых напряжений и емкостей.

Выпускается в нескольких вариантах исполнения: [ER34580](#), [ER20D/TC](#), [ER20D/ST](#), [ER20D/AX](#), ER20F.

Производится по лицензии ЗАО ИФ "Орион-ХИТ" г. Новочеркасск, Россия. Сертифицирован на соответствие требованиям безопасности ГОСТ Р МЭК 62281-2007.



При хранении, транспортировании и эксплуатации ЛИТ категорически запрещается проводить нагревание выше 85°С, заряжать, замыкать накоротко, подвергать воздействию открытого огня, разряжать в режимах, не предусмотренных в технических условиях, деформировать и вскрывать, допускать прямой контакт с водой.



410015, г.Саратов, ул. им.  
Орджоникидзе Г.К., 11-А



+7 (8452) 96-23-97  
/ телефон-факс /



+7 (8452) 96-24-06  
+7 (8452) 96-00-08



8-800-250-50-44  
/ отдел маркетинга /

